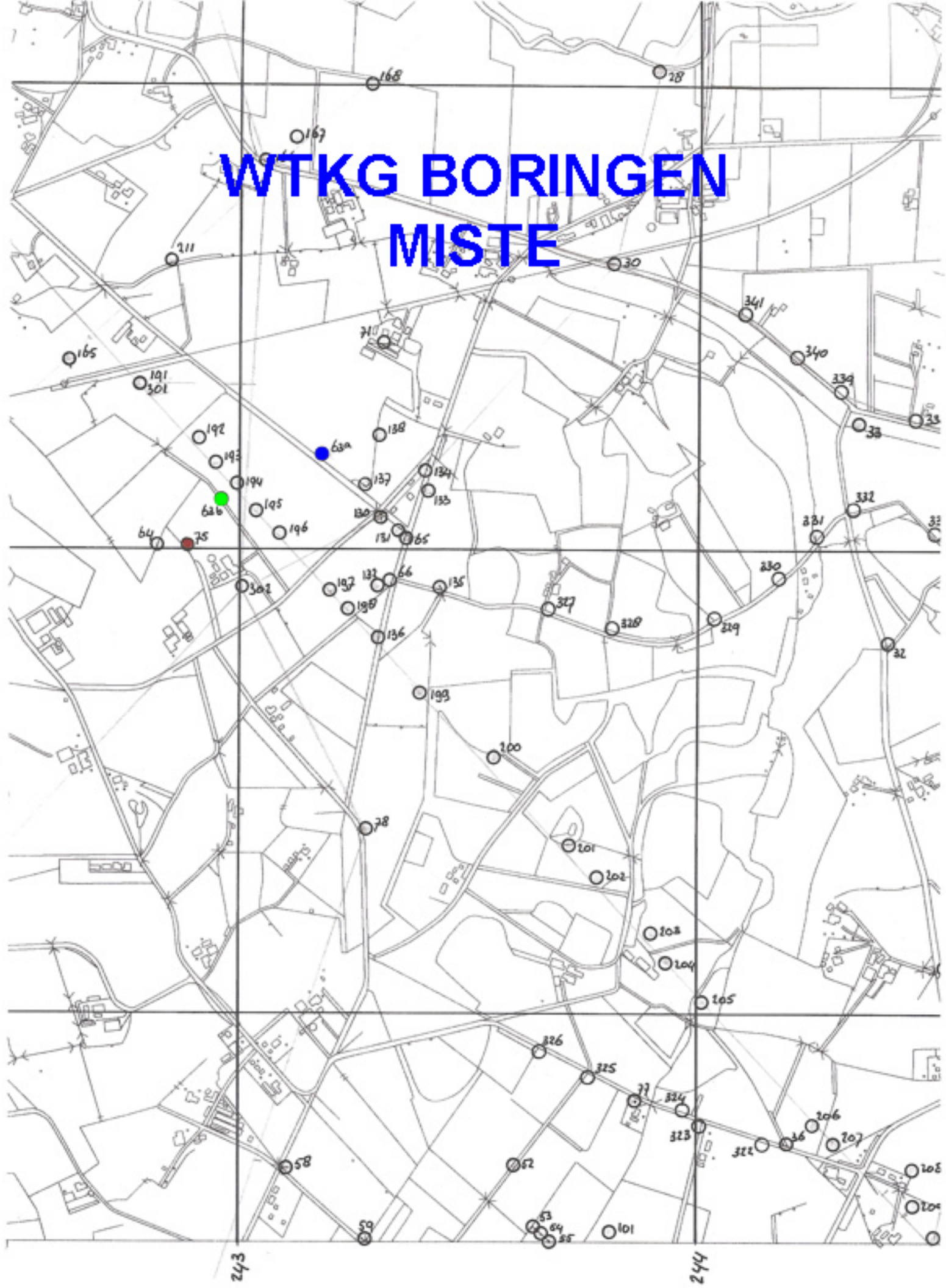


WTKG BORINGEN MISTE



Pulsboring 41E.3-75, in het land van de heer Brethouwer te Miste,
 t.b.v. een sectie telmonsters van het Mioceen.

Voorgeboord tot 1,50 m, gepulst met boorbuis
 125 mm Ø tot 4,10 m-mv.

4 september 1969.

X = + 27.000

Y = - 24.000

Type
 2. v. Miste

ca. 2g

- 0,00 - 0,05 zode
 0,05 - 0,30 donkerbruine verweerde keileem met wortels, humeus, stenen
 0,30 - 0,60 geelbruine groengevlekte vette keileem met grofzandige nestjes
 0,60 - 0,70 bruine zandige stugge keileem met veel zandnesten, iets fijn grind, glauconiet
 0,70 - 1,00 geelbruine groengevlekte vette keileem met boomwortels
 1,00 - 1,25 sterk glauconitische groengrijze keileem, zandig, boomwortels

Mioceen:

- (1,25 - 1,60 donkergroen, deels roestig, matig kleihoudend zand 160 - 400 u, zeer glauconietrijk, boomwortels
 (1,60 - 1,75 donkergroen matig kleihoudend glauconietzand 200 - 400 u, weinig verweerd schelpgruis, Venus, Glycymeris, veel fosforieten in situ
 (1,75 - 2,25 donkergroenzwart weinig kleihoudend glauconietzand 300 - 400 u, weinig schelpen, Glycymeris, Astarte radiata, bryozoën, enkele fosforieten, visresten
 (2,25 - 2,75 donkergroenzwart weinig kleihoudend glauconietzand 300 - 400 u, matig veel schelpen, Glycymeris, Aporrhais, Laevicardium, bryozoën, matig veel fosforieten in situ, visresten
 2,75 - 3,25 donkergroenzwart weinig slibhoudend glauconietzand 300 - 600 u, veel schelpen, gastropoden, enkele fosforietjes in situ, een steentje
 3,25 - 3,75 donkergroenzwart weinig slibhoudend glauconietzand 300 - 400 u, veel schelpen, enkele visresten, enkele gerolde zwarte fosforietjes, kwartsrijk
 3,75 - 4,00 donkergroenzwart weinig slibhoudend glauconietzand 300 - 400 u, zeer veel schelpen, enkele gerolde zwarte fosforieten, zeer kwartsrijk
 4,00 - 4,10 donkergroenzwart weinig slibhoudend glauconietzand 200 - 300 u, zeer veel schelpen, weinig gerolde zwarte fosforietjes, enkele gerolde schelpen, zeer kwartsrijk.

Oligoceen:

- 4,10 - blauwgrijze zwak zandige klei
 einde boring

41E.3-63^a, gegraven ontsluiting op het land van de heer Berenschot.
Pasen 1968.

Beknopt profiel:

243.190
439.200 NAP. 30.50 m

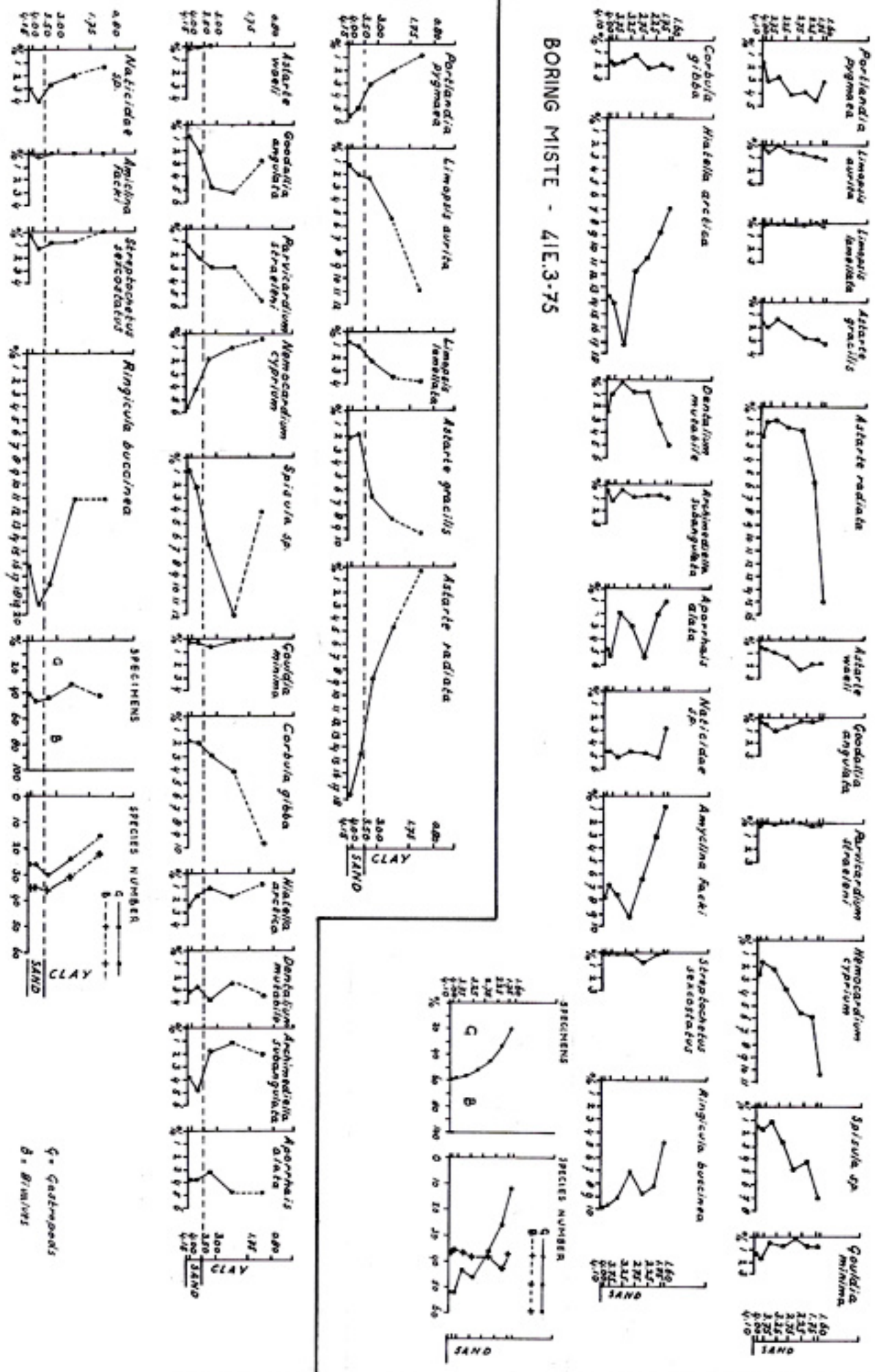
- 0,00 - ca. 1,50 m-mv zandige keileem met veel doorkneed Mioceen
ca. 1,50 - ca. 2,00 steriel glauconietzand
ca. 2,00 - ca. 2,30 zwartachtig glauconietzand met fosforieten in situ, enkele haaiantanden en kleppen van Glycymeris
2,30 - 3,80 à 4,00 zwartachtig glauconietzand met naar onder toe steeds meer schelpen en een rijkere fauna, o.a. Turritella eryna, Chicoreus aquitanicus, Clavatula sp., Architectonica carocollatum. Aan de basis enkele zwarte gerolde fosforieten en septarien.
3,80 à 4,00 en dieper Blauwgrijze zandige klei van het Rupelien.

41E.3-63^b, gegraven ontsluiting op het land van de heer Brethouwer.
Juli 1968.

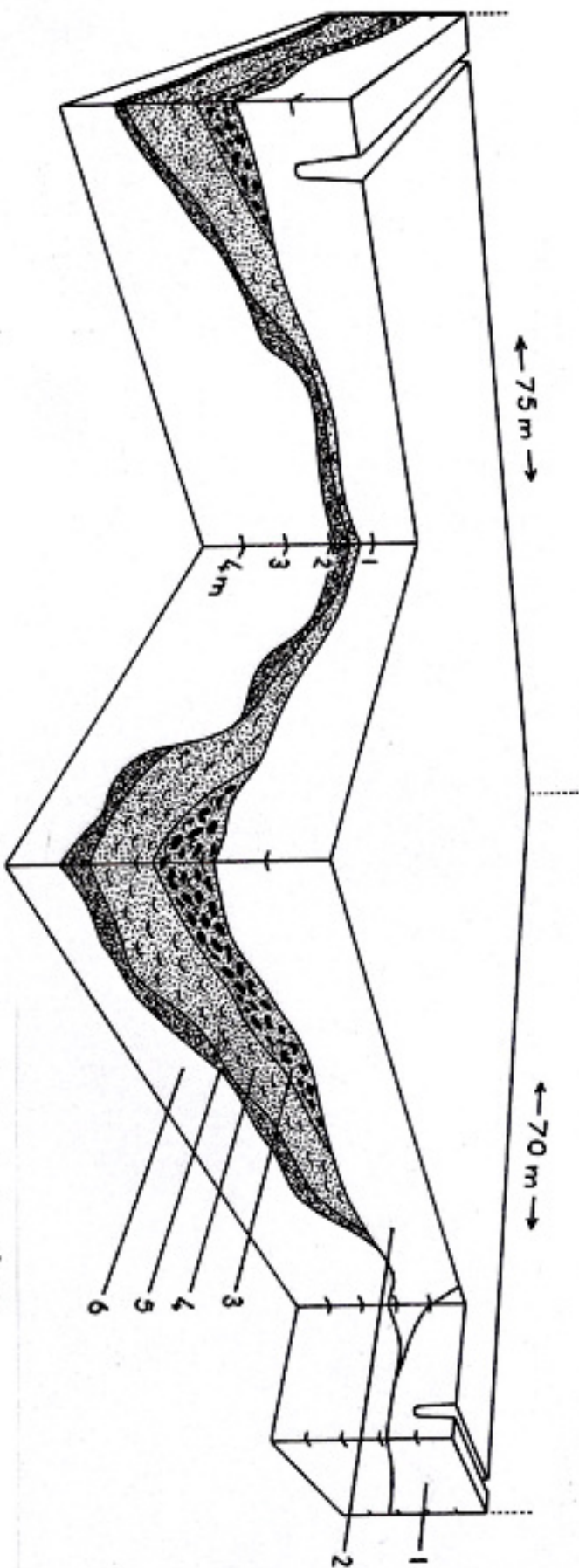
Beknopt profiel:

- 0,00 - 1,80 m-mv sterk zandige keileem met vette kleiten, roestig, veel vergane boomwortels
1,80 - 2,50 zwartachtig glauconietzand met fosforieten in situ en haaiantanden, veel doubletten van Glycymeris en Astarte radiata
2,50 - 4,00 zwartachtig glauconietzand met zeer veel schelpen w.o. Turritella eryna, aan de basis gerolde fosforieten
4,00 m en dieper blauwgrijze zandige klei van het Rupelien.

BORING MISTE - 41E.3-75



BLKDIAGRAM VAN HET MIOCEEN-VOORKOMEN TE WINTERSWIJK. NISTE
(hoogte sterk overdreven), coördinaten: X = + 88.200, Y = - 23.750



1. Kwartair, zand
2. Kwartair, Kelleem
3. Mioceen, Afzetting van Aalten, Laag van Niste, Astarte radiata Acme Zone
4. Mioceen, Afzetting van Aalten, Laag van Niste, Histella arctica Acme Zone
5. Mioceen, Afzetting van Aalten, Laag van Niste, Histella arctica Acme Zone (basislaag)
6. Oligoceen, Rupelien, Afzetting van Drinkheurne

schelpen

concreties in situ

WerkGroep voor Tertiaire en Kwartaire Geologie
secr.: Merellaan 781, Massaluut
Uitgave 1976
AUTEURSRECHT VOORBEHOUDEN